



EFH Bucheli Lütolf DÄTTLIKON

Binder Architektur AG sia

Turnerstrasse 1
Tel 052 223 03 23
www.binder-architekt.ch

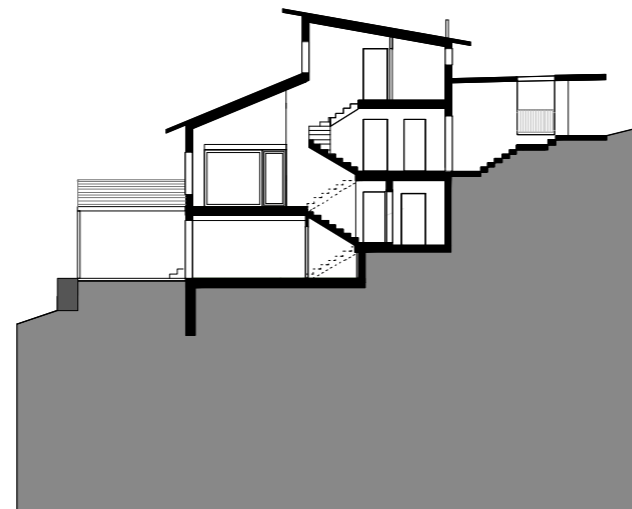
8400 Winterthur
Fax 052 223 03 24
mail@binder-architekt.ch

Baujahr 2005
Umbau 2010
Umbaukosten BKP 2 220'000 CHF

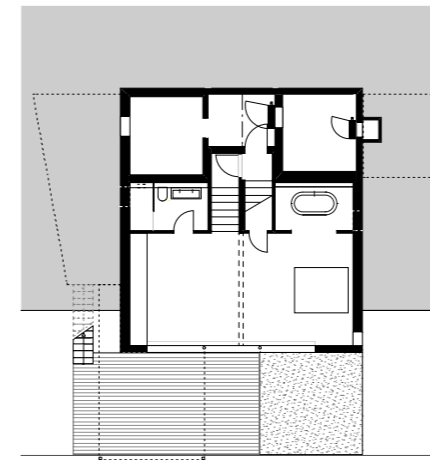
Prägend für den Umbau des 2005 erbauten EFH ist der grosszügige Schlafbereich im Untergeschoss des Gebäudes. Die rau gehobelte Oberfläche des Eichenparketts gibt dem sonst sehr modernen Wohnkonzept einen leicht rustikalen Charakter. Direkt an den Schlafräum sind die beiden Sanitärbereiche angedockt. Die Decken dieser beiden intimeren Zonen wurden in Bereichen abgehängt, die Wände mit Naturstein verkleidet. Ein flächenbündig in die Decke integriertes LED-System erlaubt die Erzeugung verschiedenster Lichtstimmungen und macht damit das Baden in der freistehenden Wanne zu etwas Besonderem. Im diffus beleuchteten, über 3m hohen, Duschbereich lässt sich jederzeit ein künstlicher Regenfall erleben.

Dem schlichten Äusseren der Fassade wurde mit der neuen Farbgebung im Innenraum ein starker Kontrast gesetzt. Speziell im Untergeschoss sorgen kräftige Töne für einen sehr lebendigen Raumeindruck.

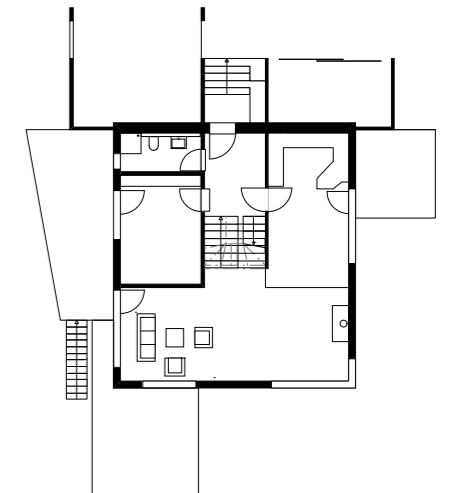
Die breite Fensterfront lässt sich durch Schiebeelemente öffnen und erlaubt den direkten Übergang zum bodengleichen Holzdeck. Der stählerne „Adlerhorst“ schafft einen Trockenbereich und generiert eine Erweiterung der bereits bestehenden Terrasse im Erdgeschoss.



Schnitt



Grundriss UG



Grundriss EG